

# THERMATITE



par

## Richards-Wilcox

Conçues pour la vie



## T150-MR ET T150

### Portes sectionnelles basculantes isolées en acier

- Fabriquées à partir d'un revêtement prépeint d'acier galvanisé par immersion à chaud à texture de stuc estampée.



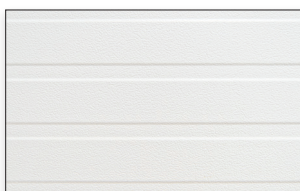
- Isolant en polyuréthane Neufoam<sup>MC</sup> de 38 mm (1 1/2 po) Sans CFC ni HCFC.



Multi-rainuré



- Barrières thermiques et joints à recouvrement Weatherlock<sup>MC</sup> entre les sections.



Rainures standard

#### Profil multi-rainuré (MR) unique

- Profil multi-rainuré qui met en valeur l'architecture moderne.
- Choix idéal quand l'esthétisme est un élément clé.
- Texture de stuc sans répétition résistant aux égratignures et à la saleté.

#### Profil à rainures standard

- Apparence standard pour de nombreux modèles de portes déjà installées.
- Richards-Wilcox peut fournir diverses options de remplacement de sections aux clients de façon rapide et efficace.



# SPÉCIFICATIONS DU PRODUIT

## DÉTAILS DES SECTIONS

### ÉPAISSEUR DE SECTION

38 mm (1 1/2 po)

### RÉSISTANCE THERMIQUE\*

R 13,21 pi<sup>2</sup> hF/Btu

**PROFIL** Multi-rainuré/Rainures standard

### REVÊTEMENT EXTÉRIEUR

0,41 mm (0,016 po) d'épaisseur

### LARGEUR MAXIMALE D'OUVERTURE\*\*

8 941 mm (29 pi 4 po)

### HAUTEUR MAXIMALE D'OUVERTURE

6 706 mm (22 pi)

### FINITION

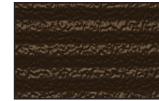
Deux couches de peinture cuite au four sur le revêtement extérieur, apprêt et couche de finition de polyester.



Blanc

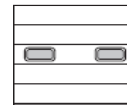


Argent



Brun

## CHOIX DE FENÊTRES



Type AA  
(660 mm x 330 mm)



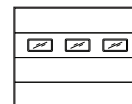
Type B  
(610 mm x 152 mm)



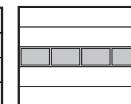
Type CPL  
(610 mm x 203 mm)



Type D  
(864 mm x 406 mm)



Type E  
(610 mm x 305 mm)



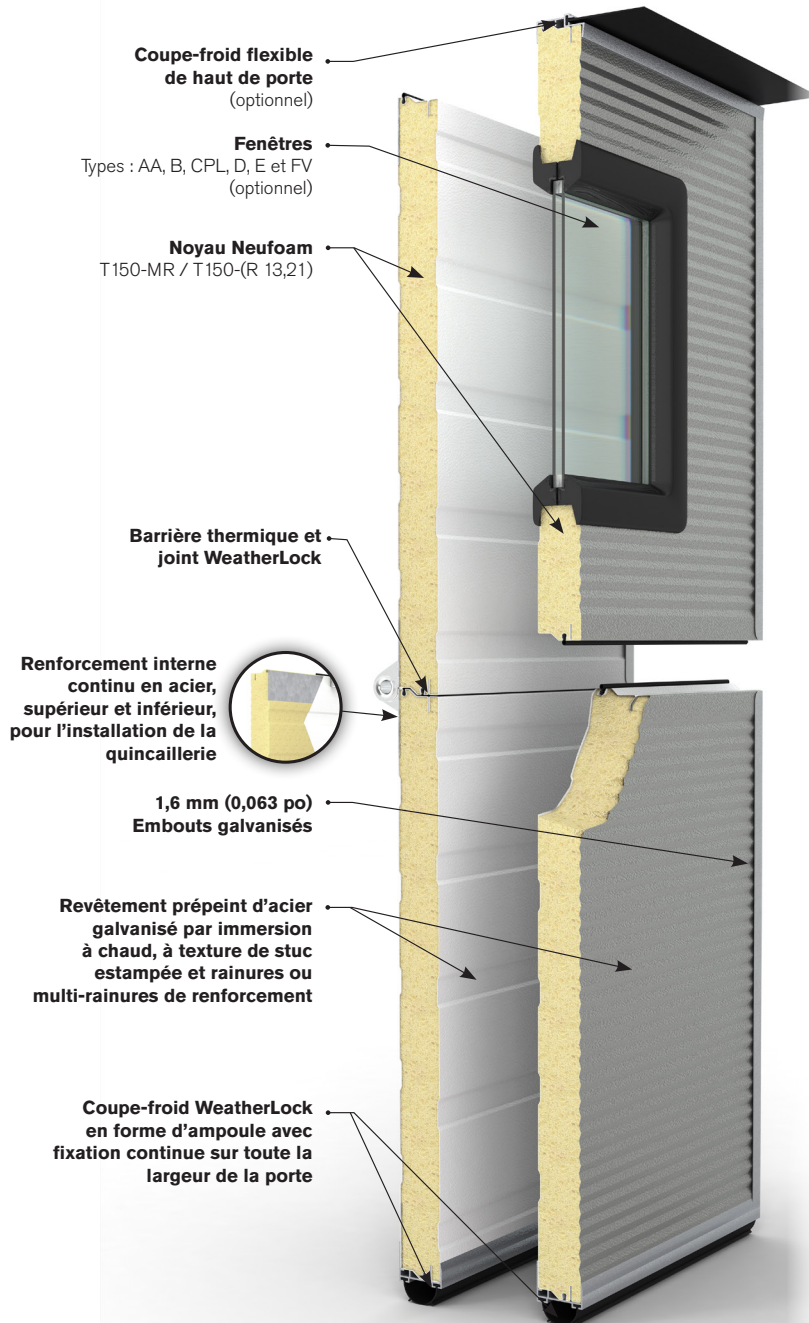
Pleine vue

## GARANTIE

**Dix ans contre la délamination des panneaux**  
**1 an contre tout défaut de matériaux et de fabrication**

\* Résistance thermique calculée. \*\* Pour de plus grandes dimensions, communiquez avec l'usine.

Installation et entretien professionnels assurés par :



**Coupe-froid flexible de haut de porte**  
(optionnel)

**Fenêtres**  
Types : AA, B, CPL, D, E et FV  
(optionnel)

**Noyau Neufocam**  
T 150-MR / T 150-(R 13,21)

**Barrière thermique et joint WeatherLock**

**Renforcement interne continu en acier, supérieur et inférieur, pour l'installation de la quincaillerie**

**1,6 mm (0,063 po) Embouts galvanisés**

**Revêtement prépeint d'acier galvanisé par immersion à chaud, à texture de stuc estampée et rainures ou multi-rainures de renforcement**

**Coupe-froid WeatherLock en forme d'ampoule avec fixation continue sur toute la largeur de la porte**

## TABLEAU DES SECTIONS

HAUTEUR DE LA PORTE	Nbre de sections	LARGEUR DE LA PORTE	Nbre max. de fenêtres
De 2 159 mm (7 pi 1 po) à 2 464 mm (8 pi 1 po)	4	De 2 438 mm (8 pi) à 2 794 mm (9 pi 2 po)	2
De 2 489 mm (8 pi 2 po) à 3 073 mm (10 pi 1 po)	5	De 2 819 mm (9 pi 3 po) à 3 708 mm (12 pi 2 po)	3
De 3 099 mm (10 pi 2 po) à 3 683 mm (12 pi 1 po)	6	De 3 734 mm (12 pi 3 po) à 4 928 mm (16 pi 2 po)	4
De 3 708 mm (12 pi 2 po) à 4 293 mm (14 pi 1 po)	7	De 4 953 mm (16 pi 3 po) à 5 842 mm (19 pi 2 po)	5
De 4 318 mm (14 pi 2 po) à 4 902 mm (16 pi 1 po)	8	De 5 867 mm (19 pi 3 po) à 7 366 mm (24 pi 2 po)	6
De 4 928 mm (16 pi 2 po) à 5 512 mm (18 pi 1 po)	9	De 7 391 mm (24 pi 3 po) à 8 585 mm (28 pi 2 po)	7



5100, boul. Timberlea  
Mississauga (Ontario) L4W 2S5 CANADA

[www.rwdoors.com](http://www.rwdoors.com)

1 800 667-1572