

THERMATITE



par

Richards-Wilcox

Conçues pour la vie



T200-MR ET T200

Portes sectionnelles basculantes isolées en acier

- Fabriquées à partir d'un revêtement prépeint d'acier galvanisé par immersion à chaud à texture de stuc estampée.



- Isolant en polyuréthane Neufoam^{MC} de 51 mm (2 po) Sans CFC ni HCFC.



Multi-rainuré



- Barrières thermiques et joints à recouvrement Weatherlock^{MC} entre les sections.



Rainures standard

Profil multi-rainuré (MR) unique

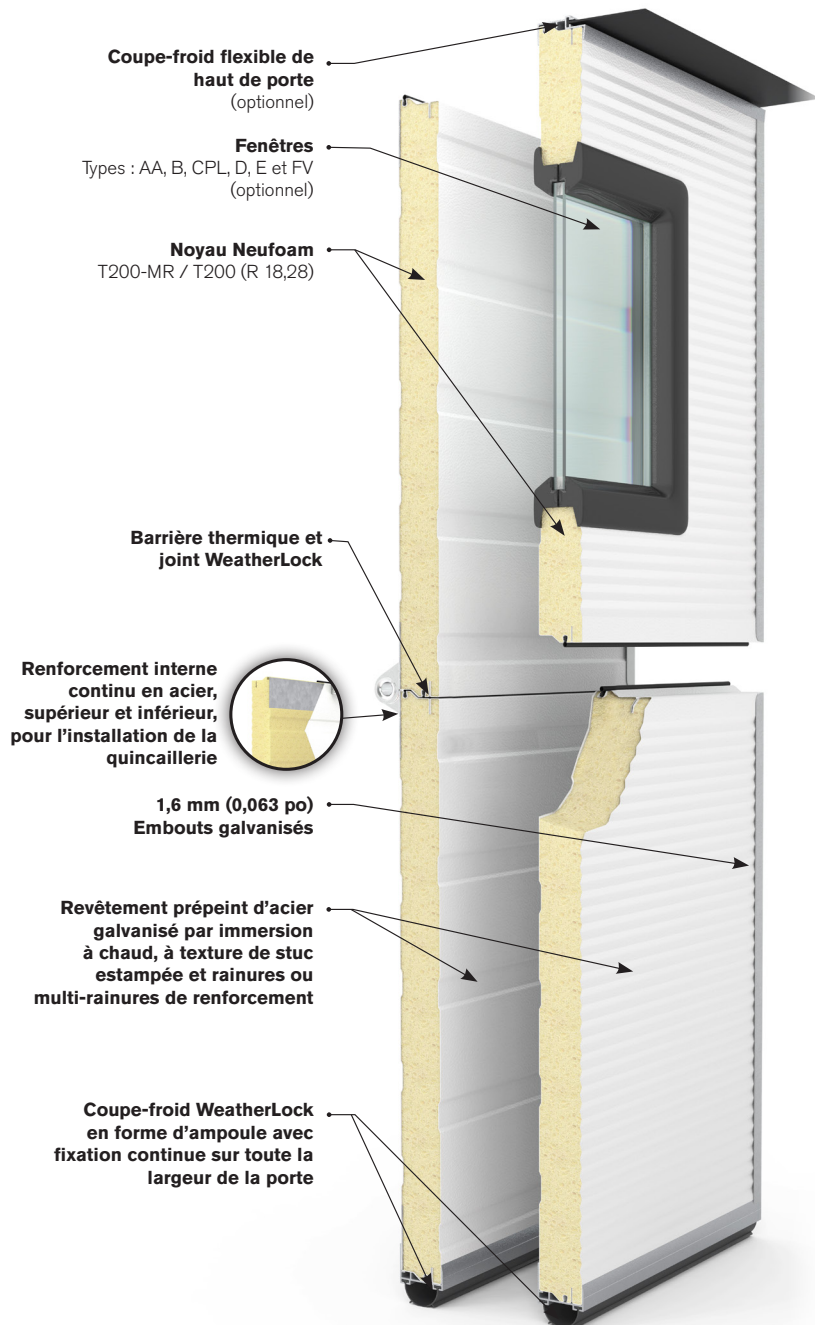
- Profil multi-rainuré qui met en valeur l'architecture moderne.
- Choix idéal quand l'esthétisme est un élément clé.
- Texture de stuc sans répétition résistant aux égratignures et à la saleté.

Profil à rainures standard

- Apparence standard pour de nombreux modèles de portes déjà installées.
- Richards-Wilcox peut fournir diverses options de remplacement de sections aux clients de façon rapide et efficace.



SPÉCIFICATIONS DU PRODUIT



DÉTAILS DES SECTIONS

ÉPAISSEUR DE SECTION

51 mm (2 po)

RÉSISTANCE THERMIQUE*

R 18,28 pi² hF/Btu

PROFIL

Multi-rainuré/Rainures standard

REVÊTEMENT EXTÉRIEUR

0,41 mm (0,016 po) d'épaisseur

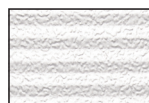
LARGEUR MAXIMALE D'OUVERTURE**

9 195 mm (30 pi 2 po)

HAUTEUR MAXIMALE D'OUVERTURE

6 706 mm (22 pi)

FINITION Deux couches de peinture cuite au four sur le revêtement extérieur, apprêt et couche de finition de polyester.



Blanc

CHOIX DE FENÊTRES

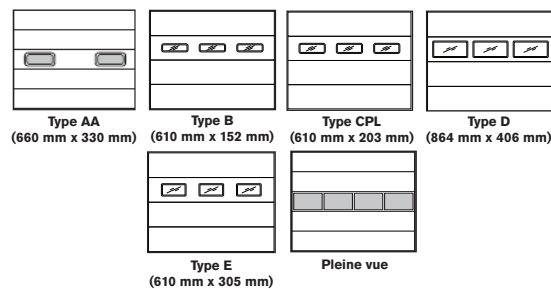


TABLEAU DES SECTIONS

HAUTEUR DE LA PORTE	Nbre de sections	LARGEUR DE LA PORTE	Nbre max. de fenêtres
De 2 159 mm (7 pi 1 po) à 2 464 mm (8 pi 1 po)	4	De 2 438 mm (8 pi) à 2 794 mm (9 pi 2 po)	2
De 2 489 mm (8 pi 2 po) à 3 073 mm (10 pi 1 po)	5	De 2 819 mm (9 pi 3 po) à 3 708 mm (12 pi 2 po)	3
De 3 099 mm (10 pi 2 po) à 3 683 mm (12 pi 1 po)	6	De 3 734 mm (12 pi 3 po) à 4 928 mm (16 pi 2 po)	4
De 3 708 mm (12 pi 2 po) à 4 293 mm (14 pi 1 po)	7	De 4 953 mm (16 pi 3 po) à 5 842 mm (19 pi 2 po)	5
De 4 318 mm (14 pi 2 po) à 4 902 mm (16 pi 1 po)	8	De 5 867 mm (19 pi 3 po) à 7 366 mm (24 pi 2 po)	6
De 4 928 mm (16 pi 2 po) à 5 512 mm (18 pi 1 po)	9	De 7 391 mm (24 pi 3 po) à 8 585 mm (28 pi 2 po)	7

GARANTIE

**Dix ans contre la délamination des panneaux
1 an contre tout défaut de matériaux et de fabrication**

* Résistance thermique calculée. ** Pour de plus grandes dimensions, communiquez avec l'usine.

Installation et entretien professionnels assurés par :



5100, boul. Timberlea
Mississauga (Ontario) L4W 2S5 CANADA

www.rwdoors.com

1 800 667-1572